

# Resultat från projekt Demoparken i Bredvik





# Huvudskylten och skiss över demoparken

## Välkommen till Bredvik och demoparken där skogsskötsel för olika mål visualiseras

Skogen är viktig för oss. Den utgör råvara för industrin, som i sin tur ger oss trävaror, papper och bioenergi. Skogen binder också upp koldioxid, vilket är bra för klimatet. Men inte bara det. Skogen bidrar även till att bevara den biologiska mångfalden samt natur- och kulturarv. Dessutom är den en plats för arbete, friluftsliv och rekreation. Att bedriva ett hållbart skogsbruk handlar alltså om att tillgodose många fler mål än bara de ekonomiska.

Med den här demoparken vill vi sprida kunskap och skapa dialog kring hur vi på bästa sätt kan bedriva ett hållbart skogsbruk. Parken innehåller ett flertal skogsbestånd med olika teman. En del ligger längs den här skogsbilvägen och andra kan du promenera till genom skogen. Vid varje bestånd finns en informationstavla som berättar om vilken miljö du står inför och en fördjupnings-text om temat för platsen.

- Samlingsplatsen där du befinner dig

### 1. Viltanpassad skogsskötsel

Rönn, asp, sälg och ek utgör föda för älg och rådjur. Men även tall är ett viktigt födoingångsämne - inte minst på vintern. Här visas föryngringsmetoderna sådd, plantering och självföryngring med skärm. Ett hägn finns uppsatt för att demonstrera effekterna av att stänga ute klövviltet. Här får du veta mer om vad viltanpassad skogsskötsel innebär.

### 2. Hänsyn till vatten

Skogsbruket behöver ta hänsyn till skogens vatten på en mängd olika sätt. Här får du reda på hur vi med anpassade metoder och bra planering kan förhindra körskadorna och negativa effekter på vatten och miljö.

### 3. Naturvårdande skötsel

För att arter ska kunna fortleva behöver vi ibland göra aktiva åtgärder för att bevara och/eller förstärka de naturvärden som finns på platsen. Här får du veta mer om hur vi kan jobba med naturvårdande skötsel.

### 4. Gallring

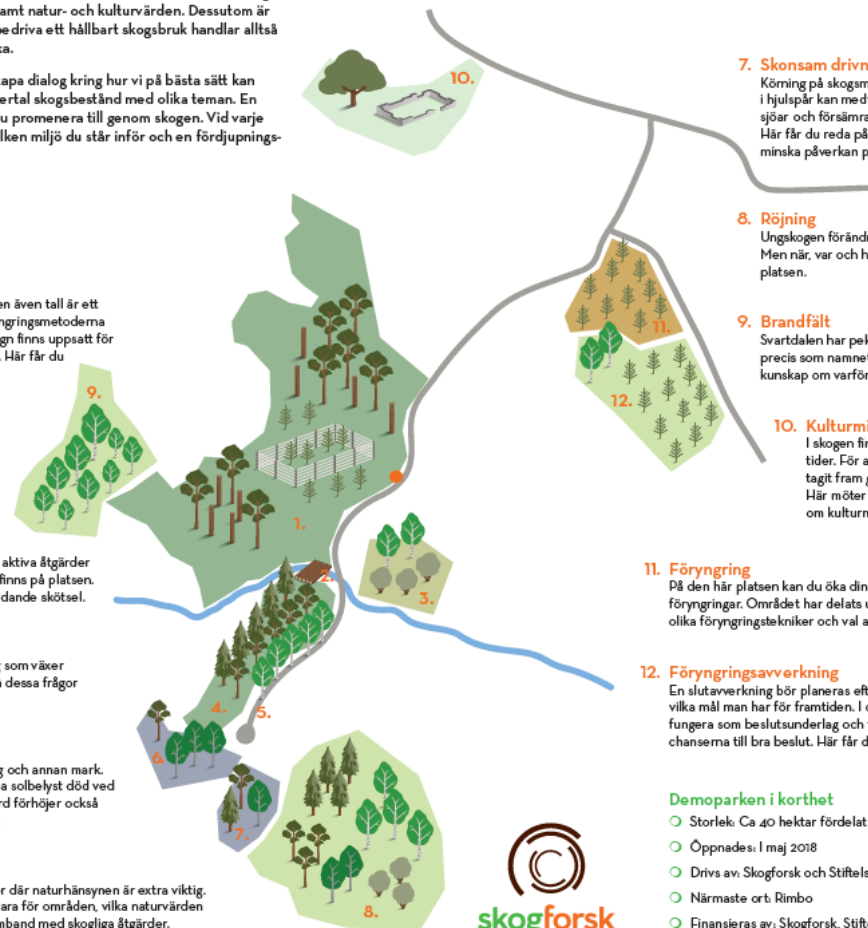
Varför och hur ska vi gallra? Vad händer med den skog som växer vidare? Vad kostar det? Hur visar vi hänsyn? Svaren på dessa frågor får du när du besöker den här gallringsskogen.

### 5. Bryn mot väg

Brynmiljöer är solbelysta övergångsmiljöer mellan skog och annan mark. Här får du reda på hur vi genom att spara löv och skapa solbelyst död ved kan gynna arter som nyttjar dessa miljöer. En fin lövbård förhöjer också upplevelsevärde och kan ha en vinddämpande effekt.

### 6. Hänsynkrävande biotop

Hänsynkrävande biotoper är särskilt värdefulla miljöer där naturhänsynen är extra viktig. På den här platsen får du veta mer om vad detta kan vara för områden, vilka naturvärden som kan förväntas finnas och hur vi bör ta hänsyn i samband med skogliga åtgärder.



### 7. Skonsam drivning

Körning på skogsmark kan skapa hjulspår och kompaktera marken. Erosion i hjulspår kan medföra att jordpartiklar transporteras till vattendrag och sjöar och försämrar eller förstör livsmiljön för vattenlevande organismer. Här får du reda på hur vi med bra planering och tekniska hjälpmedel kan minska påverkan på mark och vatten.

### 8. Röjning

Ungskog förändras snabbt och en missad röjning kan få stora konsekvenser. Men när, var och hur ska vi röja? Det får du veta när du besöker den här platsen.

### 9. Brandfält

Svartdalen har pekats ut som ett naturvärdesobjekt. Det är ett brandfält och precis som namnet antyder så har det brunnit här. Platsen ger dig bland annat kunskap om varför det är viktigt med bränder i skogen.

### 10. Kulturmiljövård

I skogen finns många spår efter människors verksamhet under forna tider. För att bevara dessa har skogsbruket tillsammans med Skogforsk tagit fram gemensamma riktlinjer för bättre hänsyn till kulturmiljövård. Här möter du ett forminne i form av en husgrund och får lära dig mer om kulturmiljövård i skogen.

### 11. Föryngring

På den här platsen kan du öka dina kunskaper om effektiva och skonsamma föryngringar. Området har delats upp i olika avsnitt där du kan se resultatet av olika föryngringstekniker och val av plantor.

### 12. Föryngringsavverkning

En slutavverkning bör planeras efter områdets förutsättningar, men också utifrån vilka mål man har för framtiden. I dag finns mängder av digital information som kan fungera som beslutsunderlag och tillsammans med en barmarksinventering ökar chanserna till bra beslut. Här får du lära dig mer om detta.

### Demoparken i korthet

- Storlek: Ca 40 hektar fördelat på ca 10 skogsbestånd
- Öppnades: 1 maj 2018
- Drivs av: Skogforsk och Stiftelsen Skogsällskapet
- Närmaste ort: Rimbo
- Finansieras av: Skogforsk, Stiftelsen Skogsällskapet och Landsbygdsprogrammet





# Samlingsplats och hassellund

- Demoparken invigdes maj 2018
- Omfattar idag 11 skogsbestånd med olika teman
- 10 exkursioner med totalt över 200 besökare har arrangerats av Skogforsk mellan 2018-2019
- Har flera pågående delprojekt som haft stor framgång i ansökningar hos andra finansiärer





# Exempel på skyltar i skogen

